

# DIALOG

En tidning från Linköpings kommun • Nummer 2 2011



**Nu serveras nylagad mat på Åleryds vårdboende • 14-15**



Så styr kommunen sina bolag • 10-12



Sommarevenemang i Linköping • 6-8



Linköpings  
kommun

LANDERYD

# Hon prisar maten på Åleryds vårdboende

## Nya utföraren satsar på egen matlagning

**Attendo Care är ny utförare på Åleryds vårdboende sedan i höstas. Den största nyheten är att nu får de boende nylagad mat alla dagar i veckan.**

AV SVEN-ÅKE FASTH

Innan Attendo Care tog över driften i Åleryd fick de boende hålla till godo med uppvärmd mat som hämtades från annat håll. Men den nya utföraren satsar på egen tillagning av maten på Åleryds vårdboende.

— Vi har fått våra kök godkända av miljökontoret. Det gör att vi kan laga maten själva, säger Henrik Edin som är en av två verksamhetschefer.

Det är inte bara själva tillagningen som är ny. Numera finns även ett kostråd som träffas och diskuterar detaljer kring matlagningen. Exempelvis får de boende framföra önskemål om vilken mat som ska serveras.

— Vi får in väldigt många önskemål från både boende och anhöriga om olika maträtter, förklarar den andra verk-

samhetschefen Cecilia Gurung-Foxner. Boende som är intresserade av matlagning har också möjlighet att få vara med vid tillagningen – under förutsättning att alla renlighetskrav uppfylls.

### MED I RÅDET

Vid vårt besök på Åleryds vårdboende träffar vi Britta Jonsson som bott här i tre år. Hon tycker att boendet är bra och berättar att hon deltar i alla aktiviteter.

— Jag är i hobbyrummet varje förmiddag. Där brukar vi sticka och sjunga. Och gudstjänsterna en gång i månaden har jag varit på varje gång.

Men det som sticker ut jämfört med tidigare tycker hon är maten.

— Vi får god mat. Den är bättre nu, tycker Britta Jonsson.

Hon sitter också med i det nybildade kostrådet.

— Nu får vi vara med och bestämma vad vi vill ha. Jag sa nyponsoppa naturligtvis. Och det fick vi, säger Britta Jonsson glatt.

### HOTELLÅS

En annan sak som Attendo Care har valt att prioritera är det man kallar hotellås. Med det menar cheferna lås som är lätta

att öppna inifrån rummen men som kräver nyckel utifrån.

— Det ger de boende en extra trygghet. Själva kan de ta sig ut men behöver inte riskera att någon obehörig tar sig in på deras rum, säger Henrik Edin.

Det är bara personalen som har tillgång till rumsnycklarna.

Andra nyheter som Attendo Care har infört är krav på viss bemanning och löfte om så kallad egen tid avsatt för utflykter och promenader.

— Båda delarna är reglerat i avtalet med äldrenämnden, förklarar Cecilia Gurung-Foxner.

Även externa utförare ingår i det kommunala kösystemet för vårdboende.

### SINNENAS TRÄDGÅRD

Sommartid kan de boende vistas ute i Sinnenas trädgård. Här finns planteringar, dammar och grillplats.

— De som vill kan påta i trädgården också, menar Henrik Edin.

På de olika avdelningarna anordnas olika aktiviteter både i grupp och enskilt. Det kan handla om bingo eller tidningsläsning. Men också om aktiviteter som är kopplade till den boendes individuella behov som exempelvis bakning eller promenader.

Ibland används samlingssalen för större evenemang som dans eller dragspelsunderhållning. I hobbyrummet har man videodagar med filmvisning – och Röda korset håller i handarbete.

Åleryds vårdboende har även dagverksamhet för personer med eget boende som vill träffas för social gemenskap. Här finns inomhusboule, gymnastik, melodikryss, frågesport, tidningsläsning, promenader och bingo att välja bland. Vårdboendet har också ett eget gym.

På Åleryds vårdboende arbetar 220 personer inklusive timvikarier. Sjukhemsdelen har 46 platser varav en dublett, gruppboende för personer med demenssjukdom 48 platser varav en dublett, växelvård för viss avlastning 14 platser och korttidsboende 24 platser.

— Korttids- och växelvårdsboende har möblerade lägenheter, förklarar Cecilia Gurung-Foxner.

I övriga lägenheter sker möblering efter eget tycke och smak – förutom säng som finns att tillgå.



Henrik Edin och Cecilia Gurung-Foxner berättar engagerat att det är företagets idé att servera egen tillagad mat på vårdboendet. Foto: Göran Billeson



Britta Jonsson tycker att maten på Åleryds vårdboende är bättre nu sedan Attendo Care börjat med egen tillagning. Foto: Göran Billeson

## Kontakta dina politiker i Landeryd

Kommunfullmäktige i Linköping har elva geografiska utskott, ett för varje kommunal. Vi är din länk till kommunen. Välkommen att höra av dig till oss om frågor i din kommunal! Landeryd utskott omfattar stadsdelarna Ekholmen, Ullstämman, Hjulsbro och Hackefors samt Landeryds församlings glesbygd. Området är identiskt med Landeryds församling.



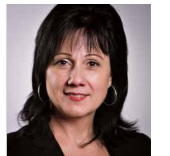
Rolf Edelman (M)  
ordförande  
15 42 88 (hem)  
rolf.edelman@linkoping.se



Aleksander Gabelic (S)  
vice ordförande  
13 21 60 (hem)  
08-402 89 30 (arb)



Catharina Rosencrantz (M)  
31 35 45 (hem)  
2071 82 (arb)



Suada Tolic (M)  
14 23 58 (hem)  
31 92 89 (arb)



Rebecka Gabrielsson (FP)  
0708-81 05 15



Kerstin Sagström (V)  
12 34 82 (hem)  
kerstin.sagstrom@linkoping.se



Agneta Niklasson (MP)  
14 49 46 (hem)

OBS! Tecknet & markerar var @ ska placeras i e-postadressen.