

# DIALOG

En tidning från Linköpings kommun • Nummer 2 2011



**Ny översiktsplan för Ekängen på gång • 14–15**



Så styr kommunen sina bolag • 10–12



Sommarevenemang i Linköping • 6–8



Linköpings  
kommun

ÅKERBO

# Litet affärscentrum istället för kiosk

## Även nya fotbollsplaner i Ekängens översiktsplan

**Ett litet affärscentrum, nya fotbollsplaner, en idrotts-hall, en högstadieskola och bostäder för att inhysa 10000 invånare. Det är några av förslagen i kommunens översiktsplan för Ekängen.**

AV SVEN-ÅKE FASTH

Ekängen har växt så att situationen riskerar att bli kaotisk. Därför har kommunen tagit fram förslag till översiktsplan för att bringa ordning.

I planförslaget skissas på en ökning av invånarantalet från dagens cirka 2000 till upp emot 10000 på sikt. Det ställer stora krav på utbyggnad av service och kommunikationer.

— Med en sådan utveckling får vi underlag för att bygga ut service och kollektivtrafik, säger Jonathan Turner från teknik- och samhällsbyggnadskontoret.

Han har arbetat fram förslaget tillsammans med kollegan Lena Lindgren. De betonar att en förutsättning för utbyggnad av det här slaget är att trafiksituationen förbättras.

— Det har vi löst genom en ny huvudgata öster om Ekängen. Den kommer att utgå från rondellen vid infarten till Ekängen och kan på sikt förlängas till Røxtuna, förklarar Jonathan Turner.

Även Røxtuna ingår i planområdet. Men här är situationen mera oklar. De planerade bostäderna där ligger utefter den nya vägen.

### NYA BOSTÄDER

Enligt planförslaget blir det 2200 nya bostäder i hela området. För Ekängens del anges en så kallad trädgårdsstad i de södra delarna. Här blir det tät sammanhållen bebyggelse med små flerfamiljshus, parhus, radhus och villor vid små parker och lekplatser.

— Det handlar om olika upplåtelseformer, menar Lena Lindgren.

Hyreslägenheter, bostadsrätter och eget ägande kan bli aktuella.

De norra delarna av Ekängen benämns som friluftsstad. Med det menas en bebyggelse anpassad till natur och terräng. Här finns mycket skog som sparas – med hus placerade på lämpligt sätt.

Ett mindre affärscentrum planeras i Ekängen. Det kommer att ligga centralt i

framtiden – öster om Ekängsskolan. Här blir det livsmedelsbutik, andra butiker, frisör, restaurang, äldreboende, eventuell biblioteksfilial, ungdomslokal och kontor.

I anslutning till centrumbygget anläggs nya fotbollsplaner. En stor plan och en för sjumannaspel.

— Tanken är att även skolorna ska kunna använda fotbollsplanerna. Det är ett stort tryck efter planer redan idag eftersom Ekängens idrottsförening med 800 medlemmar har lag i serie-spel men ingen riktig fotbollsplan, säger Jonathan Turner.

### FIN SANDSTRAND

Föreningen och skolorna ska också kunna använda den idrotts-hall som är tänkt att ligga i samma område. Där planeras även för en högstadieskola på sikt.

I takt med utbyggnaden förbättras kollektivtrafiken. Den landsbygdslinje som finns idag kommer att kunna ersättas av stadsbusstrafik med täta turer.

En större badplats anläggs vid Näsby. Där finns en fin sandstrand som kan byggas ut till en badplats för hela kommunen. Vidare blir det en badplats vid Tvärskogsudde. Kommunen vill att uddens höga natur- och rekreationsvärden ska komma alla till del.

### TRAFIKSITUATIONEN UTREDS

Det kan även bli en ny småbåtshamn vid Røxtuna. Planen gäller också Gärstad och Distorps planerade industriområde. Utbyggnaden av Distorp hänger på om Trafikverket bygger en ny väg från E4 vid trafikplats Staby för tunga och farliga transporter.

Ett industrispår för järnväg till en omlastningsterminal vid Staby trafikplats finns också med i översiktsplanen.

— Samrådshandlingarna har gått ut och nu bearbetas planförslaget för att ställas ut i Ekängsskolan i vinter. Vissa ekängsbor är positiva till planen, medan andra inte vill ha någon utbyggnad alls utan hellre kör bil till Linköping, säger Lena Lindgren.

— Invändningarna handlar främst om bebyggelsen i skolskogens rekreationsområde, som vi ska utreda vidare. Den kaotiska trafiksituationen vid Ekängsskolan är en annan fråga som utreds.



Två nya fotbollsplaner ska byggas vid Ekängsskolan. — Den här lilla tomglasvallen räcker inte till för idrottsföreningens verksamhet idag, menar Lena Lindgren. Foto: Göran Billeson



Jonathan Turner vid den nedlagda kiosk som på sikt kommer att ersättas av ett mindre affärscentrum öster om Ekängsskolan. Foto: Göran Billeson

## Kontakta dina politiker i Åkerbo

Kommunfullmäktige i Linköping har elva geografiska utskott, ett för varje kommunedel. Vi är din länk till kommunen. Välkommen att höra av dig till oss om frågor i din kommunedel! Åkerbo utskott omfattar församlingarna Rystad, Östra Harg, Östra Skrukeby, Lillkyrka, Gistad, Törnevalla, Vårdsberg, Bankekind, Askeby och Örtomta.



Fredrik Lundén (M)  
ordförande  
0708-53 6090  
lunden.fredrik@spray.se



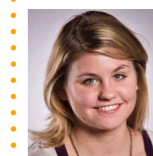
Jan Österlind (S)  
vice ordförande  
70701 (hem)  
070-551 5776



Niklas Borg (M)  
070-815 4973 (arb)  
niklas.borg@linkoping.se



Johan Karlsson (SD)  
207038 (arb)  
johan.karlsson2@linkoping.se



Ellenor Svensson (C)  
073-998 1877  
svenssonellenor@gmail.com



Mari Hultgren (S)  
70732 (hem)



Gustav Knutsson (MP)  
75173 (hem)

OBS! Tecknet & markerar var @ ska placeras i e-postadressen.