

DIALOG

En tidning från Linköpings kommun • Nummer 4 2011 **God Jul och Gott Nytt År**



Han vill ha bättre övergångsställe på Söderleden • 14–15



Hopp om nya idrottsframgångar • 10–12



Livemusik på Herrgår'n • 6-8



Linköpings
kommun

JOHANNELUND

De behöver få säkrare övergångsställe

Skolvägen till Ånestadsskolan från Vimanshäll förbättras

Johannelunds trygghetsråd har lämnat ett medborgarförslag om säkrare övergångsställe på Söderleden mot Ånestadsskolan. Kommunen utreder nu en 30-säkrad passage till 2013.

AV SVEN-ÅKE FASTH

– Det är inte så svårt att gå över när bilarna stannar. Det brukar de göra, säger Emmie Stenbeck på väg hem från Ånestadsskolan tillsammans med två kompisar.

– Men man vet inte om de stannar, menar Disa Häggstam.

– Man måste titta sig för, säger Tove Johansson.

När det gäller att underlätta övergången genom en så kallad 30-säkrad passage har Tove Johansson en åsikt.

– Det fanns sådana i Mexiko, och de var bra, anser hon.

När Dialog träffar tjejerna på Söderleden är trafiken hård. Alla bilar stannar snällt när tjejerna ska gå över.

Men man vet ju inte om de ska stanna, som Disa Häggstam påpekar. Så tjejerna tittar sig noga för innan de går över vägen på övergångsstället.

MEDBORGARFÖRSLAG

Det här scenariot har Johannelunds trygghetsråd uppmärksammat och skickat ett medborgarförslag till kommunen. Där föreslår rådet ”säkrare och tryggare skolväg för barn och ungdomar till och från Vimanshäll och till/från Ånestadsskolan”.

Helst vill rådet ha ljussignal för gående och att övergångsställe installeras på Söderleden i höjd med Ånestadsskolan.

– Ett problem är att det övergångsställe som finns ligger högre upp än där många barn går. De går över vid Häggvägen och därför borde det vara ett övergångsställe där, säger trygghetsrådets ordförande Leif Johansson

Rådet vill att de nuvarande ljusstavlorna byts ut mot ljussignal med grön gubbe – eftersom man inte tycker att ljusstavlorna fungerar så bra.

– Man kan också tänka sig att det är en gul blinkande varningssignal så länge ingen har tryckt på knappen vid över-

gångsstället, säger Leif Johansson.

30-SÄKRAD PASSAGE

Samhällsbyggnadsnämnden besvarade medborgarförslaget den 15 juni genom att uppdraga till miljö- och samhällsbyggnadsförvaltningen att skyndsamt återkomma till nämnden med åtgärdsförslag.

”Teknik- och samhällsbyggnadskontoret har för avsikt att utreda möjligheten till och förutsättningarna för 30-säkrad passage på sträckan”, enligt beslutet i juni.

Den 16 november presenterade kontoret ett konkret förslag som nämnden gav klartecken till.

– Det saknas 30-säkrad passage mellan Brokindsleden och Vistvägen för att passera Söderleden. Därför vill vi införa en 30-säkrad upphöjd passage vid Häggvägen, säger Jonas Nygren på teknik- och samhällsbyggnadsnämnden som utreder frågan.

Han berättar att en 30-säkrad passage innebär att farthindret gör att det inte är möjligt att köra fortare än 30 km/tim. I det här fallet handlar det om en upphöjd ramp med sju procents lutning av betong eller gatsten som förstärkning.

– Konsekvensen av en olycka blir mindre med 30-säkrad passage än med ljusreglering. En ljusreglering kan ge en falsk säkerhet, menar Jonas Nygren.

Teknik- och samhällsbyggnadskontoret vill införa 30-säkrad passage när byggandet av Östra länken är klart 2013 eftersom bilköer kan uppstå annars.

– En 30-säkrad passage är inte lika bra som ljusreglering. Men det är bättre än ingenting, säger Leif Johansson från trygghetsrådet.

Han vill också att kommunen flyttar återvinningsstationen i korsningen Munkhagsgatan-Skogslyckegatan eftersom den skymmer sikten och är ett fullt inslag som entré till Johannelund.

– Vi har tittat på det och tycker inte att det är en trafikfara. Men hittar trygghetsrådet en bra plats på kommunal mark så kan vi flytta återvinningscentralen. Man kan ta upp frågan på nästa trygghetsvandring där både vi och Stångåstaden är med, svarar avdelningschef Kennet Karlsson på kommunens drift och underhåll.



Leif Johansson och Johannelunds trygghetsråd tycker att återvinningscentralen i korsningen Munkhagsgatan-Skogslyckegatan borde flyttas. Foto: Göran Billeson



I hård trafik passerar från vänster Emmie Stenbeck, Tove Johansson och Disa Häggstam Söderleden på väg hem från Ånestadsskolan. Foto: Göran Billeson

Kontakta dina politiker i Johannelund

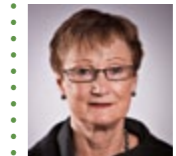
Kommunfullmäktige i Linköping har elva geografiska utskott, ett för varje kommunedel. Vi är din länk till kommunen. Välkommen att höra av dig till oss om frågor i din kommunedel! Johannelunds utskott omfattar stadsdelen Johannelund och Ånestad i Johannelunds församling.



Per Larsson (KD)
ordförande
Tel bostad: 14 11 59
Tel arbete: 010-1037284
E-post: per.larsson@linkoping.se



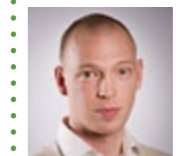
Lars Sonestedt (S)
vice ordförande
Tel bostad: 21 37 47
Tel arbete: 18 10 61
E-post: lars.sonestedt@linkoping.se



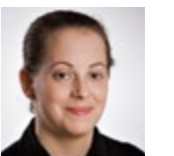
Anita Jonasson Kroon (M)
Tel bostad: 15 69 04
E-post: anita.jonasson-kroon@linkoping.se



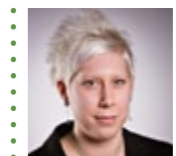
Thomas Bystedt (FP)
Mobil: 070-771 1100
E-post: tomas_bystedt@hotmail.com



Andreas Berg (S)
Mobil: 073-3964724



Evelina Alsén (MP)
Mobil: 070-2079498
E-post: evelina.alsen@linkoping.se



Anna Larsson (SD)
E-post: anna.larsson6@linkoping.se



OBS! Tecknet & markerar var @ ska placeras i e-postadressen.