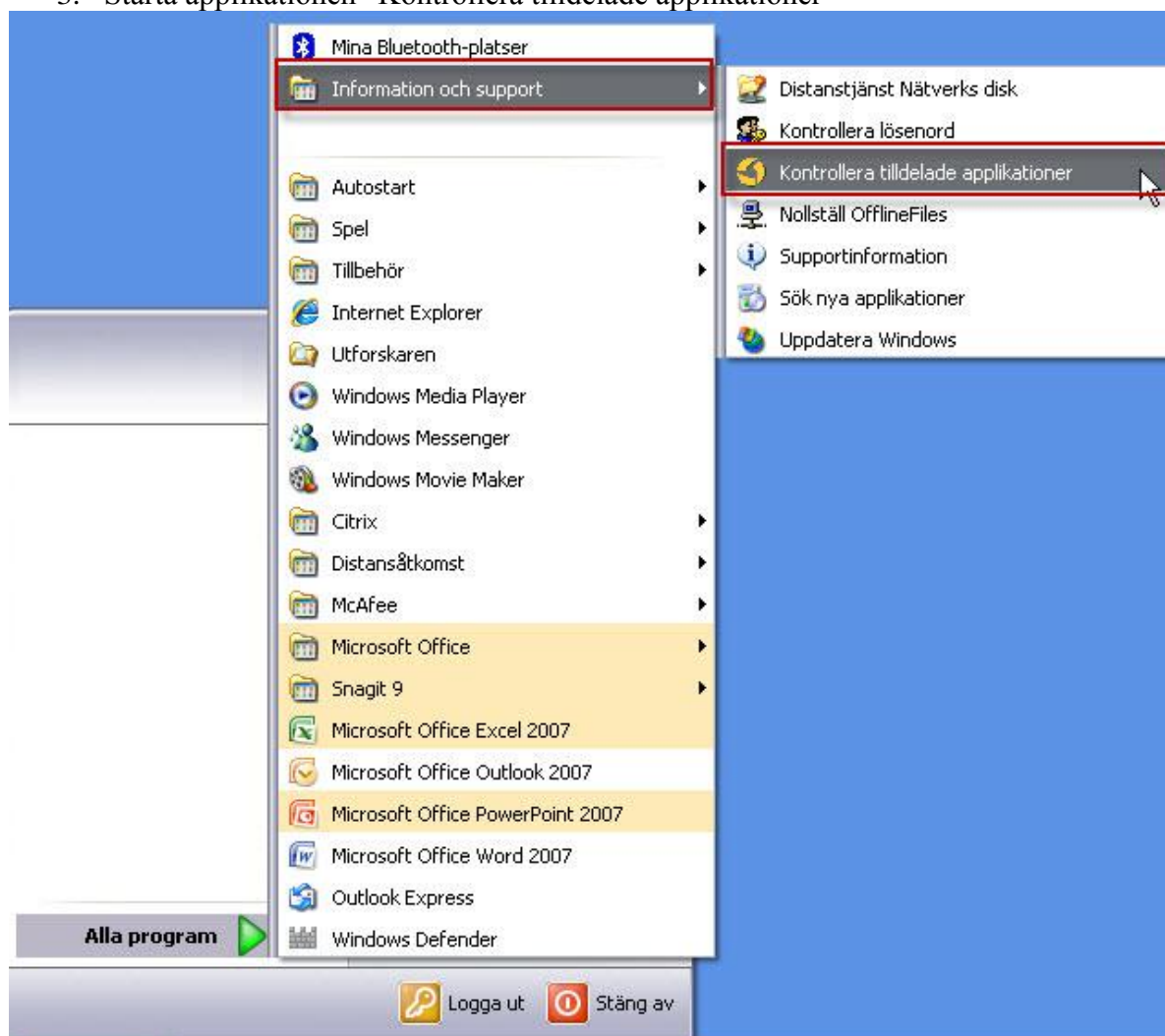


Uppgradering av Distansåtkomst

Vid uppdatering av Distansåtkomst tjänsten måste klienten för datorn uppdateras. Detta kräver några handgrepp på de datorer som endast används med Distanstjänsten och aldrig används i kommunens fasta nätverk.

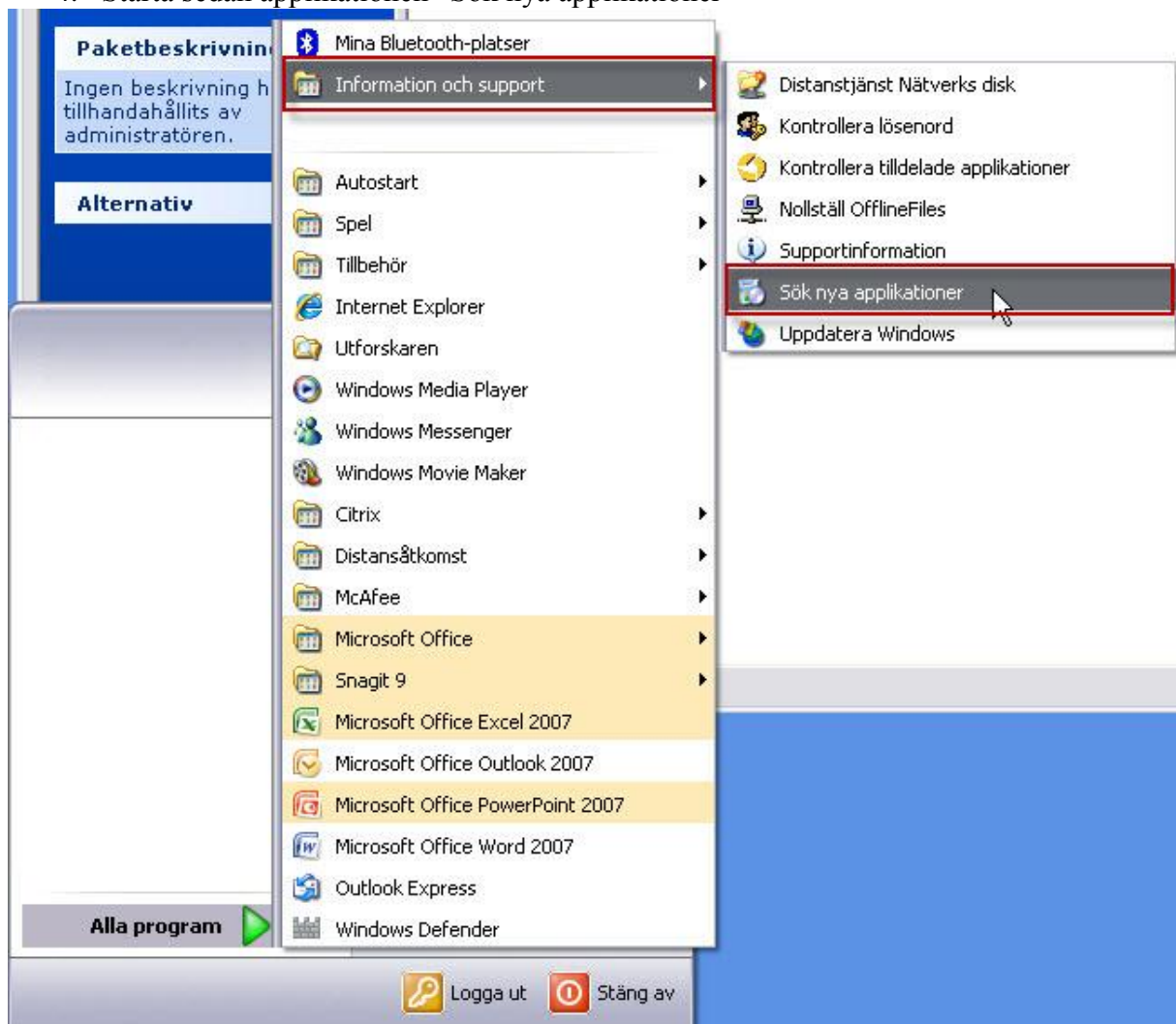
Instruktionen gäller endast uppdatering vid uppkoppling via Distanstjänsten Totalaccess.

1. Börja med ansluta till kommuns nätverk med Distansåtkomst. Fortsätt med att uppdatera inställningar för Internet Explorer genom att
2. Klicka på Start knappen och välj Kör. I dialogen Kör, fältet Öppna: skriv gpupdate och tryck Enter
Gör om ovanstående en gång till och fortsätt sedan .
3. Starta applikationen ”Kontrollera tilldelade applikationer”

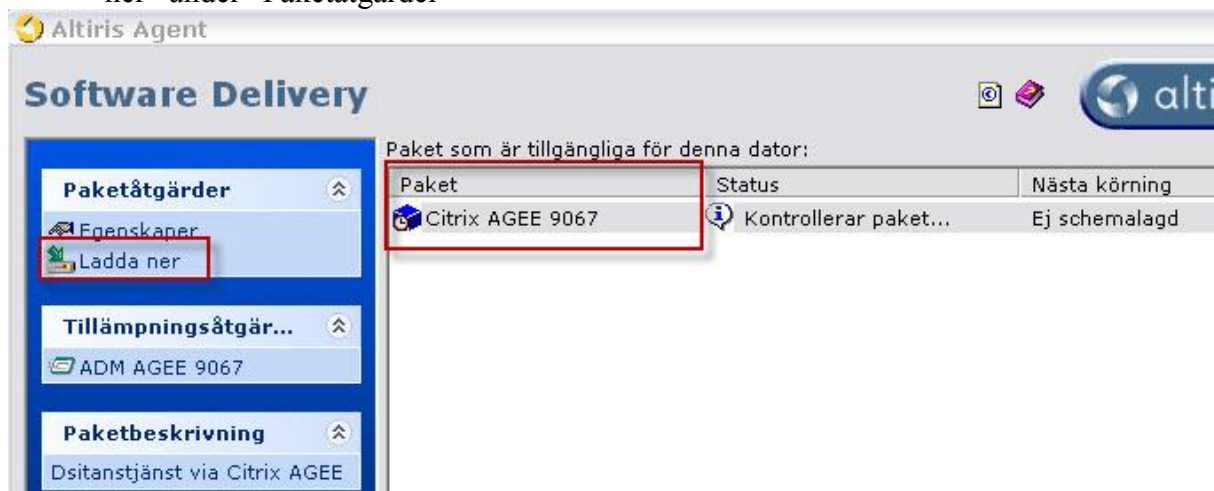




4. Starta sedan applikationen ”Sök nya applikationer”

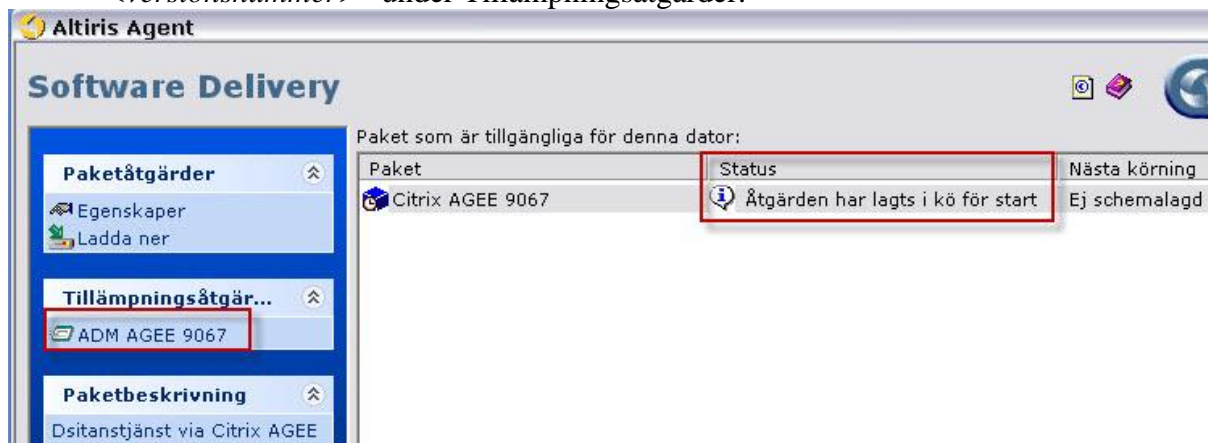


5. I applikationen Kontrollerade tilldelade applikationer dyker då den nya klienten ”Citrix AGEE <versionsnummer>” upp som applikation. ”Klicka på texten Ladda ner” under ”Paketåtgärder”

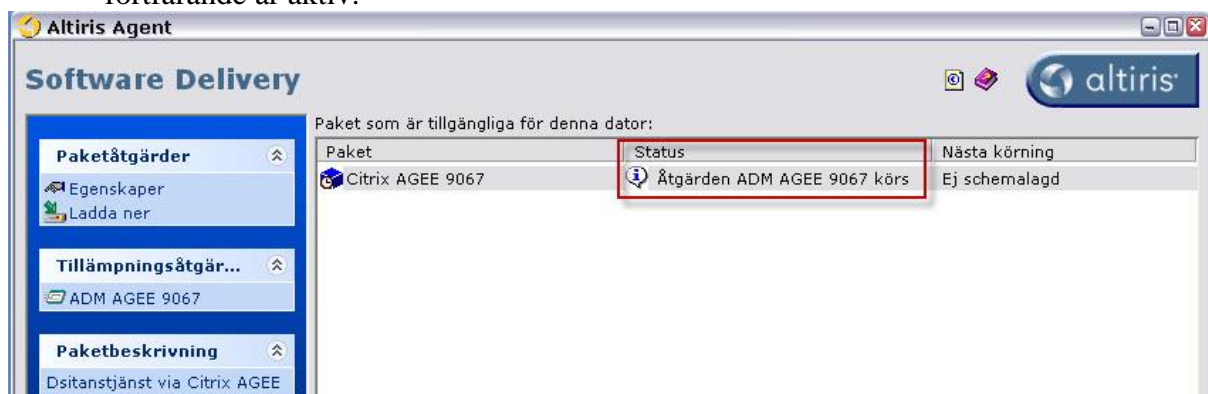




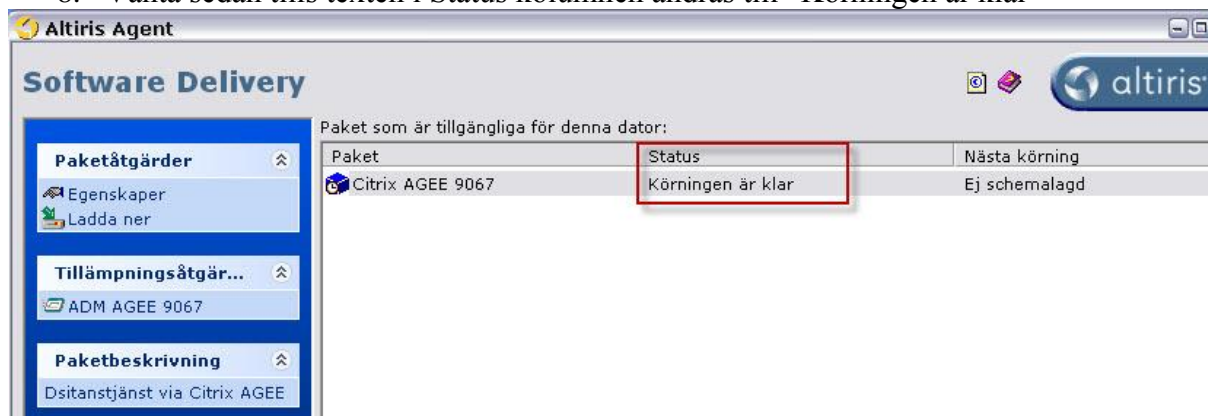
6. Efter en lite stund ändras texten Status kolumnen. Klicka då på texten "Citrix AGEE <versionsnummer>" under Tillämpningsåtgärder.



7. När texten i Status kolumnen ändras till "Citrix AGEE <versionsnummer> körs" kommer installationen att koppla ner anslutningen av Distansåtkomst men inte att stänga av Internet Explorer så det ser ut som om uppkoppling Distansåtkomst fortfarande är aktiv.



8. Vänta sedan tills texten i Status kolumnen ändras till "Körningen är klar"



Stäng Internet Explorer, spara arbeten, stäng alla öppna applikationer spara arbeten och starta sedan om datorn.



9. Efter det är det klart och ny ikon för Distansåtkomst finns nu i start menyn.

